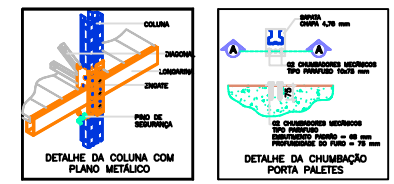
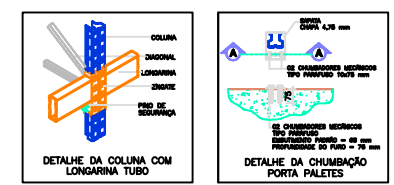
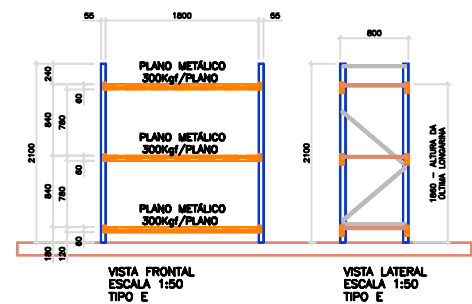
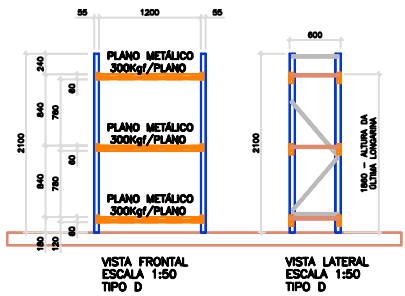
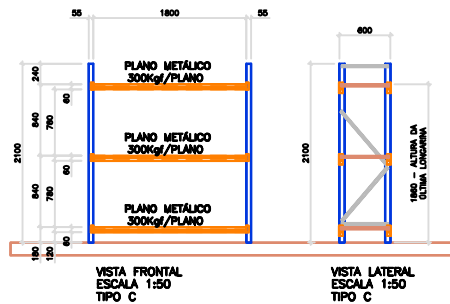
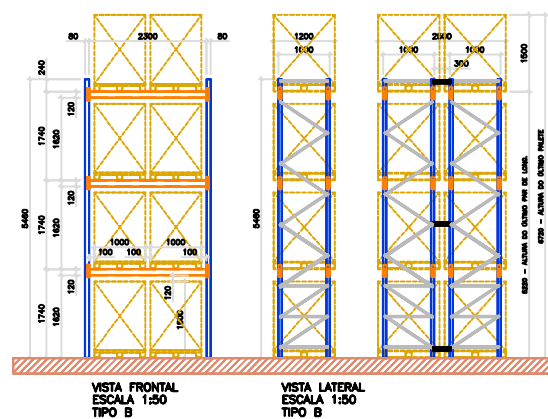
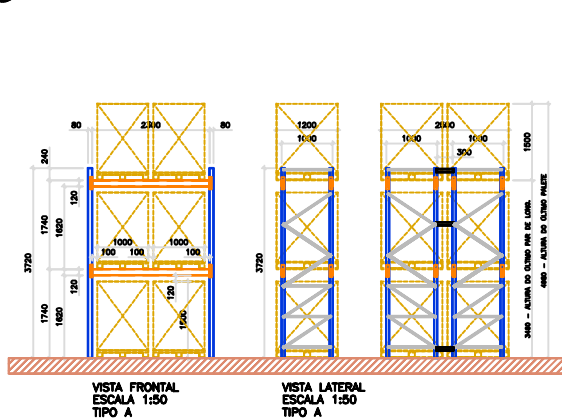


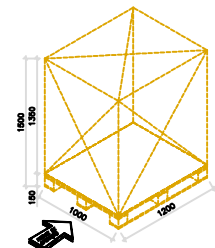
1 PLANTA BAIXA
ESCALA: 1:75



DISTANCIADOR

TIPO	MONTANTE(mm)	QTDE.
DE 0	A 4500	2
DE 4280	A 7500	3
DE 7580	A 10500	4
DE 10880	A 14100	5
DE 14180	A 18000	6

DETALHE DOS DISTANCIADORES
NBR 15224 - 15225 - 15226 - 15227 - 15228 - 15229 - 15230 - 15231 - 15232 - 15233 - 15234 - 15235 - 15236 - 15237 - 15238 - 15239 - 15240 - 15241 - 15242 - 15243 - 15244 - 15245 - 15246 - 15247 - 15248 - 15249 - 15250 - 15251 - 15252 - 15253 - 15254 - 15255 - 15256 - 15257 - 15258 - 15259 - 15260 - 15261 - 15262 - 15263 - 15264 - 15265 - 15266 - 15267 - 15268 - 15269 - 15270 - 15271 - 15272 - 15273 - 15274 - 15275 - 15276 - 15277 - 15278 - 15279 - 15280 - 15281 - 15282 - 15283 - 15284 - 15285 - 15286 - 15287 - 15288 - 15289 - 15290 - 15291 - 15292 - 15293 - 15294 - 15295 - 15296 - 15297 - 15298 - 15299 - 15300



PERSPECTIVA REPRES. PALETE CARREGADO SEM ESCALA
CARGA: 1300kgf
TIPO A/B

QUANTIDADE DE MÓDULOS/PALETES ARMAZENADOS:

TIPO A (010 m ³)	(0080) unidades
TIPO B (013 m ³)	(0104) unidades
TIPO C (031 m ³)	(---) unidades
TIPO D (003 m ³)	(---) unidades
TIPO E (006 m ³)	(---) unidades
Total	(0164) unidades

INFORMAÇÕES DO PORTA PALETE:
 Capacidade de carga por plano (1200mm):.....(0300) kgf
 Capacidade de carga por plano (1800mm):.....(0300) kgf
 Capacidade de carga por par de longarinas (2300mm):.....(2800) kgf

Pé direito do prédio:.....(não informado)

Tipo de aço da estrutura (estruturas pintadas):.....aço civil 300
 Tipo de aço da estrutura (galvanizado):.....zinc 300
 O piso (obra) deverá estar nivelado e apto a receber a estrutura metálica.

NORMAS NBR APLICÁVEIS A ESTES PRODUTOS:
 NBR 6120 NBR 6661 NBR 15224