

\\dc1\Engenharia\Projetos\2005\LAY OUTS\2005.40236

SIMBOLOGIA DE SOLDERIA	Conforme norma AWS
------------------------	--------------------

SIMBOLOGIA DE REVISÃO	Simbolo
-----------------------	---------

SIMBOLOGIA DE RUGOSIDADE	
Rugos.	▽
Ra (µm)	50

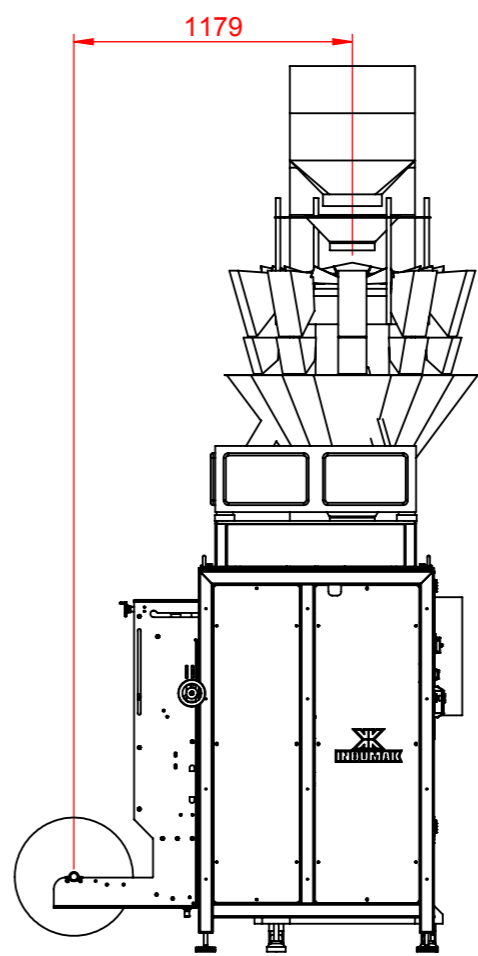
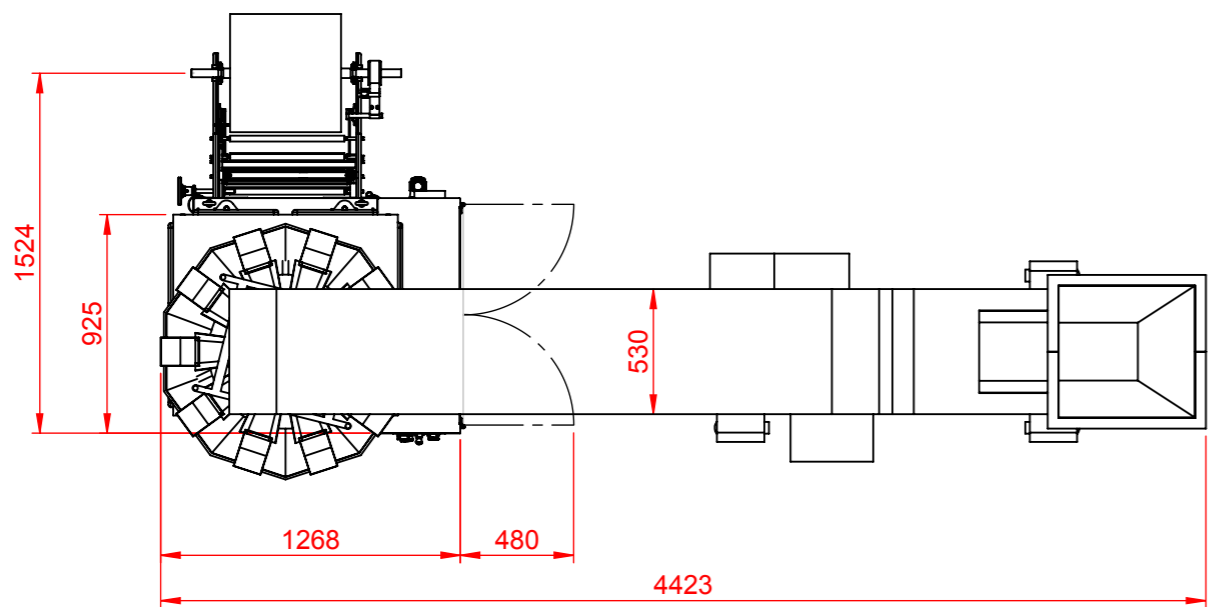
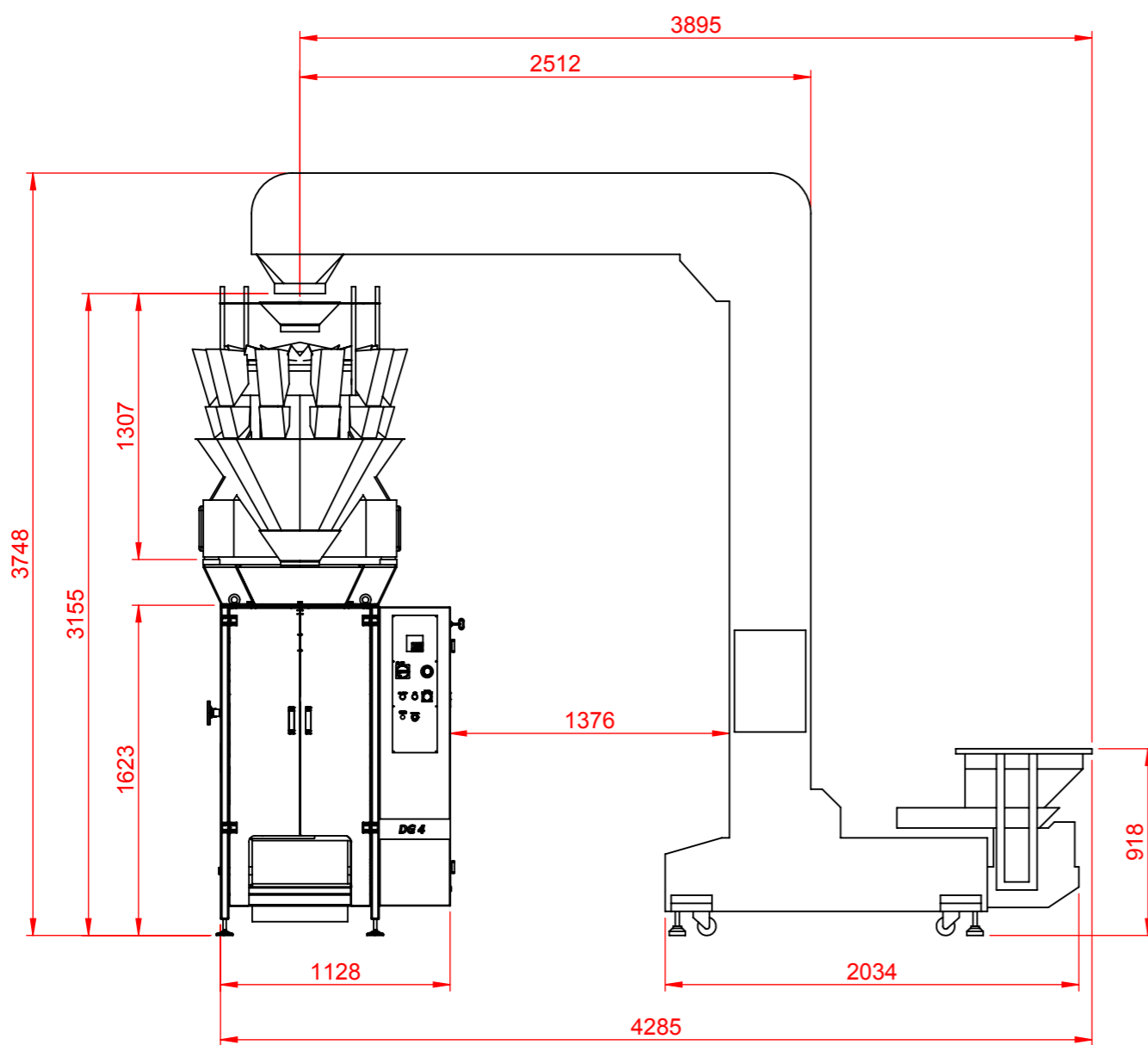
TOLERANCIA P/ FUIROS C/ BROCA	
MAIS DE ATE.	3 10 20 30 40
TOLER.	+0,4 +0,6 +0,8 +1 -0,2 -0,3 -0,4 -0,5

TOLERÂNCIAS APLICÁVEIS P/ CORTES LASER E DOBRAS CNC	
Cotas em Cortes	0 a 1500=±0.25mm
Cotas em Dobras	0 a 1500=±0.5mm
1500 a 3000=±0.5mm	1500 a 3000=±1mm

TOLERÂNCIAS NÃO ESPECIFICADAS - CALDERARIA - NBR ISO 2768-c	
0,5	3 6 30 120 400 1000 2000
±0,2	±0,3 ±0,5 ±0,8 ±1,2 ±2 ±3 ±4

TOLERÂNCIAS NÃO ESPECIFICADAS - USINAGEM - NBR ISO 2768-m	
0,5	3 6 30 120 400 1000 2000
±0,1	±0,2 ±0,3 ±0,5 ±0,8 ±1,2 ±2

DESCRIÇÃO:				DET. REV FOR XX	APR. REV.	DATA:
0						
N.REV.	LOC.	SOLICITAN. REV.	SETOR SOLICITANTE	PROJ.	DES.	DATA:



CLIENTE: Indumak  
 SS: 21568  
 PRODUTO:  
 PACOTES:

Solicitamos análise e aprovação do referido layout. Caso o mesmo estiver dentro das exigências de vossa empresa, favor retornar o mais breve possível para então darmos continuidade as negociações e definições do processo.

Aprovado \_\_\_/\_\_\_/\_\_\_ Assinatura do Cliente

DENOMINAÇÃO: LAYOUT DG-4 "CM" 14 BAL" C/ EST.MOD.Z				Nº DES.	Nº PPCP
CONJUNTO: -				2005.40236	
REVEST. -			APR. -		DATA:
MÁQ. -			REV. -		DATA:
UNID. mm			PESO (Kg): 4867.26		DES. DIEGO S.
FORMATO A3	FOLHA 1/1	ESC. 1:32	PROJ. DIEGO S.		DATA: 12/06/2017

\\dc1\Engenharia\Projetos2005\LAY OUTS\2005.40236

SIMBOLOGIA DE SOLDA	Conforme norma AWS
---------------------	--------------------

SIMBOLOGIA DE REVISÃO	Simbolo
-----------------------	---------

SIMBOLOGIA DE RUGOSIDADE	
Rugos.	▽
Ra (µm)	50 25 12.5 6.3 3.2 1.6 0.8 0.4 0.2

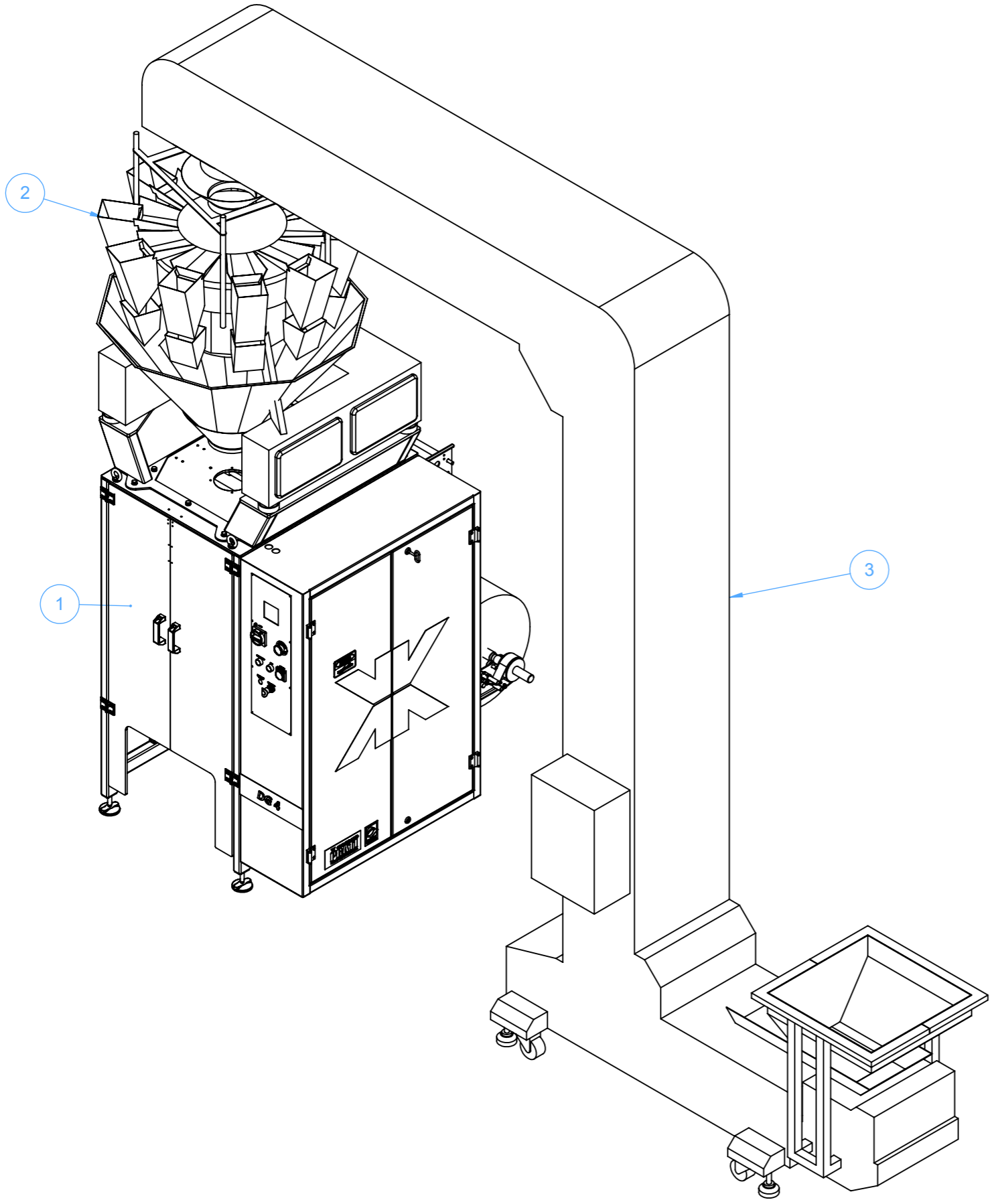
TOLERANCIA P/ FUROS C/ BROCA	
MAIS DE ATE	3 10 20 30 40
TOLER.	+0.4 +0.6 +0.8 +1 -0.2 -0.3 -0.4 -0.5

TOLERÂNCIAS APLICÁVEIS P/ CORTES LASER E DOBRAS CNC	
Cotas em Cortes	0 a 1500=±0.25mm
Cotas em Dobras	0 a 1500=±0.5mm
1500 a 3000=±0.5mm	1500 a 3000=±1mm

TOLERÂNCIAS NÃO ESPECIFICADAS - CALDERARIA - NBR ISO 2768-c	
0,5	3 6 30 120 400 1000 2000
±0,2	±0,3 ±0,5 ±0,8 ±1,2 ±2 ±3 ±4

TOLERÂNCIAS NÃO ESPECIFICADAS - USINAGEM - NBR ISO 2768-m	
0,5	3 6 30 120 400 1000 2000
±0,1	±0,2 ±0,3 ±0,5 ±0,8 ±1,2 ±2

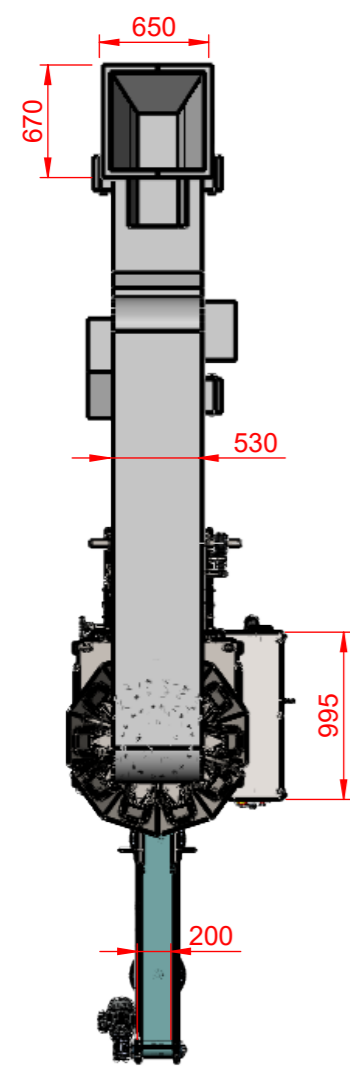
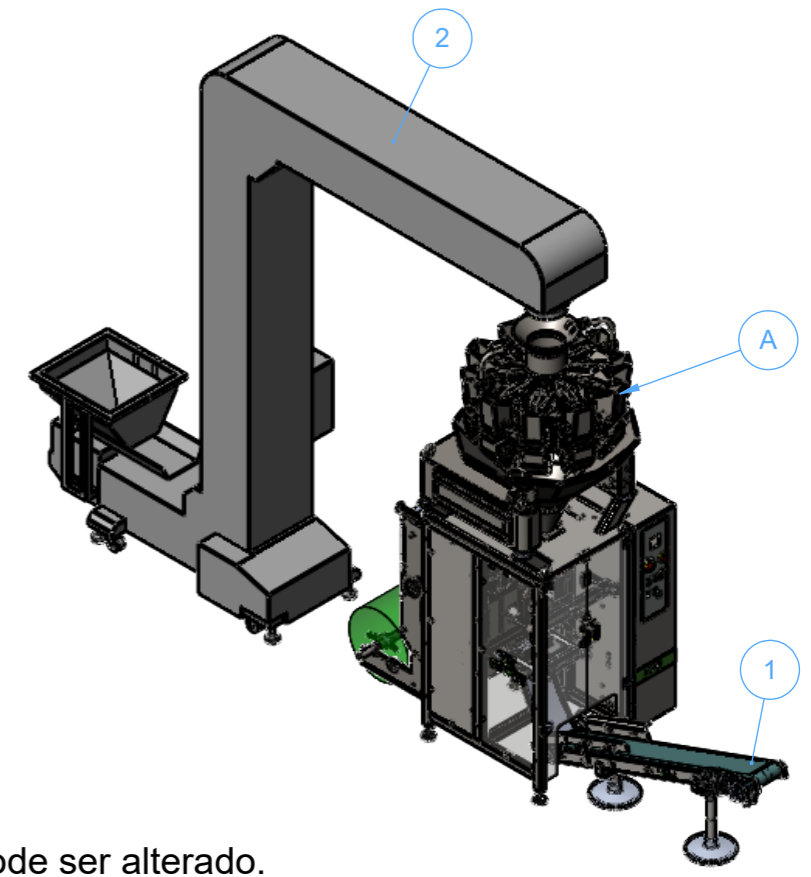
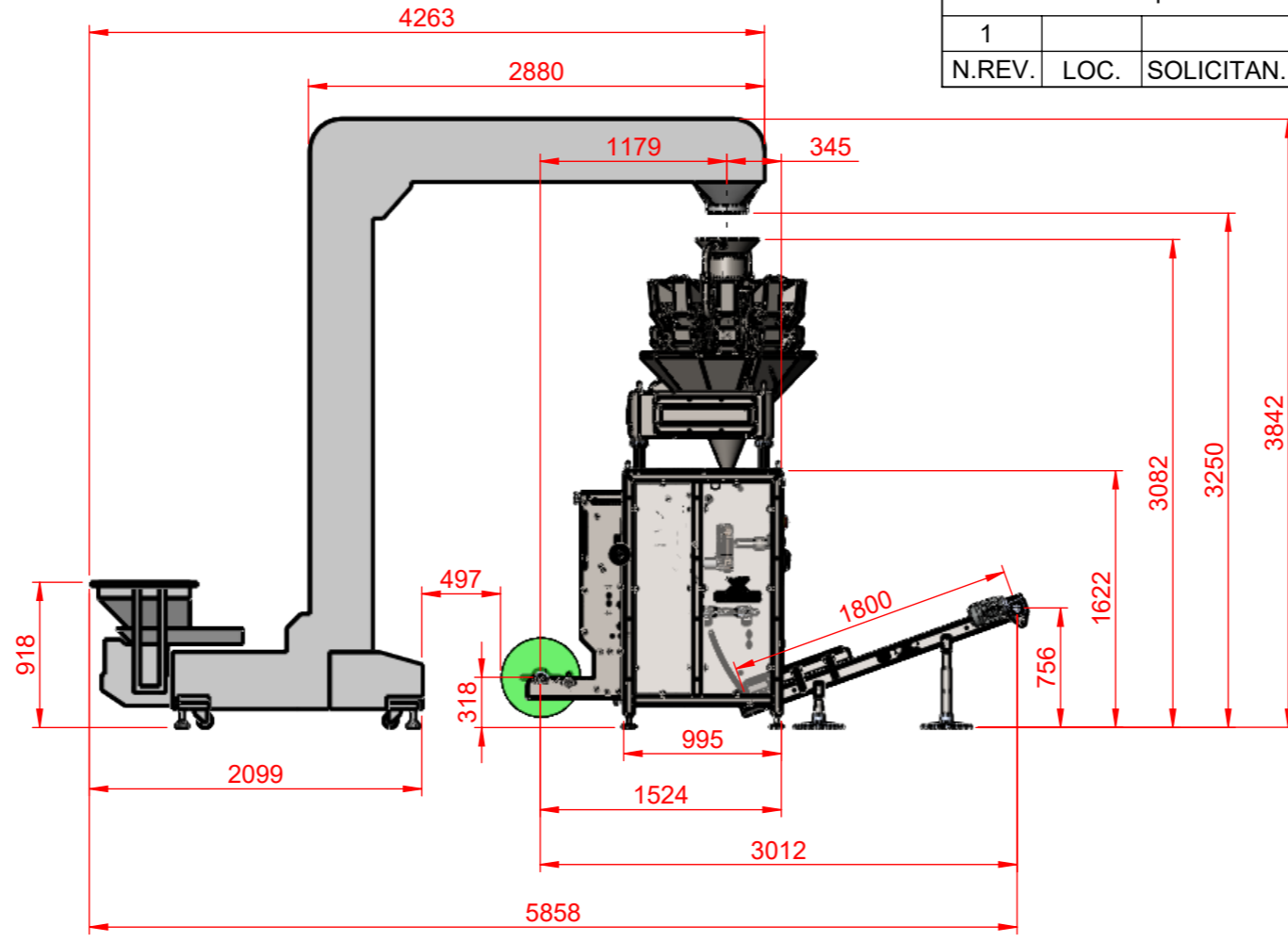
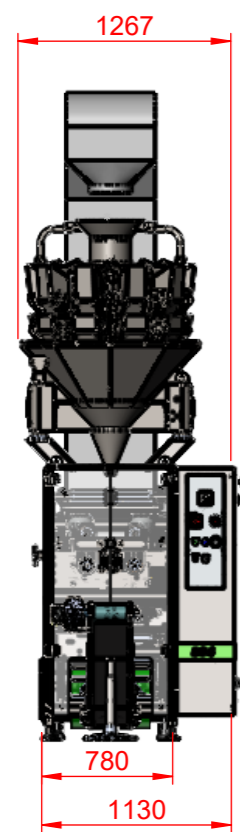
DESCRIÇÃO:				DET. REV FOR XX	APR. REV.	DATA:
0						
N.REV.	LOC.	SOLICITAN. REV.	SETOR SOLICITANTE	PROJ.	DES.	DATA:



3	Elevador de Canecas com Silo Vibratório	1
2	Cabeçote Múltiplo AC-6B10-2B-01X 1,3Litros	1
1	Empacotadora DG-4 Painel Direito	1
POS	DENOMINAÇÃO	QTDE

DENOMINAÇÃO: LAYOUT DG-4 "CM" 14 BAL" C/ EST.MOD.Z				Nº DES.	Nº PPCP
CONJUNTO: -				<b>2005.40236</b>	
REVEST. -			APR. -	DATA:	
MÁQ. -			REV. -	DATA:	
UNID. mm			DES. DIEGO S.	DATA: 12/06/2017	
FORMATO A3	FOLHA Folha1	ESC. 1:32	PROJ. DIEGO S.	DATA: 12/06/2017	

DESCRIÇÃO: Atualizado suporte cabeçote múltiplo Toupack.			DET. REV FOR XX	APR. REV.	DATA:
1			VENDAS	DES. CARLOS M.	DATA: 16/10/2018
N.REV.	LOC.	SOLICITAN. REV.	SETOR SOLICITANTE	PROJ. CARLOS M.	DATA: 16/10/2018



CLIENTE:  
SS:  
PRODUTO:  
PACOTES:

Solicitamos análise e aprovação do referido layout. Caso o mesmo estiver dentro das exigências de vossa empresa, favor retornar o mais breve possível para então darmos continuidade as negociações e definições do processo.

Aprovado \_\_\_\_/\_\_\_\_/\_\_\_\_ Assinatura do Cliente

**OBS:** Layout Padrão, não pode ser alterado.

Pos.	Descrição do item	Qtde
1	Esteira Saida de Pacotes 1800x200mm	1
2	Elevador de Canecas Tipo Z Altura Despejo 3,25m Braço 2,88m Silo 70L Caçambas 1,8L	1
<b>ACESSÓRIOS</b>		
A	Cabeçote Múltiplo Toupack 10 Bal. 1,6L	1
DENOMINAÇÃO: DG4 "CM TOUPACK 10 BAL. 1,6L" C/ ELEVADOR CANECAS ENT. TRAS.		Nº DES.
CONJUNTO: -		<b>2005.49921</b>
REVEST. -		APR. -
MÁQ. -		REV. -
UNID. mm		FORMATO A3
FOLHA 1/1		ESC. 1:45
PESO (Kg): 2335.52		DES. CARLOS M.
		PROJ. CARLOS M.
		DATA: 05/09/2018
		DATA: 05/09/2018

P:\projetos\2005\LAY OUTS\2005.49921

SIMBOLOGIA DE SOLDA		SIMBOLOGIA DE REVISÃO		TOLERANCIA P/ FUROS		TOLERÂNCIAS APLICÁVEIS P/		TOLERÂNCIAS NÃO ESPECIFICADAS		TOLERÂNCIAS NÃO ESPECIFICADAS	
Conforme norma AWS		Símbolo		MAIS DE		CORTES LASER E DOBRAS CNC		- CALDERARIA - NBR ISO 2768-c		- USINAGEM - NBR ISO 2768-m	
				3 10 20 30 40		Cotas em Cortes		0,5 3 6 30 120 400 1000 2000		0,5 3 6 30 120 400 1000 2000 4000	
				+0,4 +0,6 +0,8 +1		0 a 1500=±0,25mm		±0,2 ±0,3 ±0,5 ±0,8 ±1,2 ±2 ±3 ±4		±0,1 ±0,2 ±0,3 ±0,5 ±0,8 ±1,2 ±2	
				-0,2 -0,3 -0,4 -0,5		1500 a 3000=±0,5mm					
						3000 a 15000=±1mm					