

ANEXO I

IMAGENS PROJETO DE DECORAÇÃO ILUMINADA – PPLT



IMAGENS PROJETO PARA ESTRUTURAS ILUMINADAS - CCON

Memorial Descritivo

Relação de Canais Dimmer

Natal do Bem OVG - Goiânia GO

TABELA DE DIVISÃO DE CIRCUÍTOS PARA RACK DIMMER

TABELA 01 DESCRIÇÃO DAS ESTRUTURAS			RELAÇÃO DE CANAIS DIMMER		
ITEM	Nome do Elemento	Qnt Item	Qnt CH	CH Descritivo	OBS
01	ARCO DA ENTRADA	1	1	CH 01 - Ornamento completo	A estrutura inteira em 01 Canal.
02	ARCO FORMATO GUIRLANDA	10	20	CH 01 - 10 - Ornamento Completo CH 11 - 20 - Extra	Cada Arco será ligado individualmente. Cada Aro terá 1 canal extra.
03	FRASE DUPLA FACE PERSONALIZADO	1	1	CH 01 - Ornamento completo	A estrutura inteira em 01 Canal.
04	ÁRVORE NATALINA TECNOLÓGICA	1	36	Corpo da Árvore CH 01 / CH 16 - Anéis do 1 ao 16 Estrela CH 17 / CH 19 - Estrela Principal Decorações CH 20 / CH 29 - Decorações no corpo da árvore Ornamentos CH 30 / CH 36 - Anjos, Caixas, Bolas no entorno.	Dividir a iluminação da árvore por 16 anéis simétricos, preferencialmente na horizontal, para ao ligar de baixo pra cima dando o efeito de "Crescimento". As decorações menores que compõem o corpo da árvore deverão ser ligadas em blocos aleatoriamente, evitando sempre que possível ligar uma ao lado da outra, para não dar efeito de duplicidade.
05	ÁRVORE DE BOLAS DE NATAL	1	1	CH 01 - Ornamento completo	A estrutura inteira em 01 Canal.
06	BALÃO	1	1	CH 01 - Ornamento completo	A estrutura inteira em 01 Canal.
07	CAIXA TORTA COM ENTRADA	1	1	CH 01 - Ornamento completo	A estrutura inteira em 01 Canal.
08	PIRULITOS NATALINOS	4	4	CH 01 - Ornamento completo	Cada estrutura em 01 canal individualmente.
09	ÁRVORE NATALINA DE CAIXAS DE PRESENTE	1	1	CH 01 - Ornamento completo	A estrutura inteira em 01 Canal.
10	GORRINHO DO NOEL	1	1	CH 01 - Ornamento completo	A estrutura inteira em 01 Canal.
11	BOTA DO PAPAÍ NOEL COM PRESENTES	1	1	CH 01 - Ornamento completo	A estrutura inteira em 01 Canal.
12	ALCE 3D	1	1	CH 01 - Ornamento completo	A estrutura inteira em 01 Canal.
13	CONJUNTO DE 3 VELAS ABSTRATAS	1	1	CH 01 - Ornamento completo	A estrutura inteira em 01 Canal.



DIRETORIA GERAL
Gerência Estratégica de Cerimonial e Eventos - GECEV

14	PAPAI NOEL TOCANDO PIANO	1	1	CH 01 - Ornamento completo	A estrutura inteira em 01 Canal.
15	PAPAI NOEL TOCANDO VIOLONCELO	1	1	CH 01 - Ornamento completo	A estrutura inteira em 01 Canal.
16	PAPAI NOEL TOCANDO SAXOFONE	1	1	CH 01 - Ornamento completo	A estrutura inteira em 01 Canal.
17	PAPAI NOEL TOCANDO BATERIA	1	1	CH 01 - Ornamento completo	A estrutura inteira em 01 Canal.
18	PAPAI NOEL TOCANDO HARPA	1	1	CH 01 - Ornamento completo	A estrutura inteira em 01 Canal.
19	PAPAI NOEL MAESTRO SOBRE O GLOBO	1	1	CH 01 - Ornamento completo	A estrutura inteira em 01 Canal.
20	NOTA MUSICAL SEMÍNIMA	2	2	CH 01 - Ornamento completo	Cada estrutura em 01 canal individualmente.
21	NOTA MUSICAL COLCHEIA	2	2	CH 01 - Ornamento completo	Cada estrutura em 01 canal individualmente.
22	ESTANTE PAPA PARTITURA	5	5	CH 01 - Ornamento completo	Cada estrutura em 01 canal individualmente.
23	CENÁRIO DO NICHU DA BANDA DE PAPAIS NOEIS	1	1	CH 01 - Ornamento completo	A estrutura inteira em 01 Canal.
24	URSO 3D GRANDE	1	1	CH 01 - Ornamento completo	A estrutura inteira em 01 Canal.
25	URSO 3D MÉDIO	1	1	CH 01 - Ornamento completo	A estrutura inteira em 01 Canal.
26	URSO 3D PEQUENO	1	1	CH 01 - Ornamento completo	A estrutura inteira em 01 Canal.
27	ÁRVORE TRIANGULAR COM LAÇO	3	3	CH 01 - Ornamento completo	Cada estrutura em 01 canal individualmente.
28	CAIXINHA DE PRESENTE	2	2	CH 01 - Ornamento completo	Cada estrutura em 01 canal individualmente.
29	URSO 3D COM ESTRELA	1	1	CH 01 - Ornamento completo	A estrutura inteira em 01 Canal.
30	BASE DO NICHU DOS URSOS	1	1	CH 01 - Ornamento completo	A estrutura inteira em 01 Canal.
31	ESTRELA 2D PREENCHIDA	4	4	CH 01 - Ornamento completo	Cada estrutura em 01 canal individualmente.
32	ESTRELA 2D VAZADA	8	8	CH 01 - Ornamento completo	Cada estrutura em 01 canal individualmente.
33	ÁRVORE PINHEIRO 2D	6	6	CH 01 - Ornamento completo	Cada estrutura em 01 canal individualmente.
34	BOLA 2D VAZADA	10	10	CH 01 - Ornamento completo	Cada estrutura em 01 canal individualmente.
35	CAIXA DE PRESENTE 2D VAZADO	8	8	CH 01 - Ornamento completo	Cada estrutura em 01 canal individualmente.
36	PLACA PISCA	1	1	CH 01 - Ornamento completo	A estrutura inteira em 01 Canal.
37	BONECO DE NEVE TOCANDO VIOLONCELO	1	1	CH 01 - Ornamento completo	A estrutura inteira em 01 Canal.
38	BONECO DE NEVE TOCANDO SAXOFONE	1	1	CH 01 - Ornamento completo	A estrutura inteira em 01 Canal.
39	BONECO DE NEVE TOCANDO TROMPETE	1	1	CH 01 - Ornamento completo	A estrutura inteira em 01 Canal.
40	FOCA 3D COM BOLA	1	1	CH 01 - Ornamento completo	A estrutura inteira em 01 Canal.
41	MORÇA 3D	1	1	CH 01 - Ornamento completo	A estrutura inteira em 01 Canal.
42	URSO POLAR 3D EM PÉ COM GORRO	1	1	CH 01 - Ornamento completo	A estrutura inteira em 01 Canal.
43	URSO POLAR 3D COM CACHECOL	1	1	CH 01 - Ornamento completo	A estrutura inteira em 01 Canal.
44	URSO POLAR FILHOTE 3D	1	1	CH 01 - Ornamento completo	A estrutura inteira em 01 Canal.
45	BONECO DE NEVE COM ENTRADA	1	1	CH 01 - Ornamento completo	A estrutura inteira em 01 Canal.
46	PORTAL FORMATO FLOCO DE NEVE	2	2	CH 01 - Ornamento completo	Cada estrutura em 01 canal individualmente.
47	CENÁRIO DO NICHU GELADO	1	1	CH 01 - Ornamento completo	A estrutura inteira em 01 Canal.
48	LETREIRO OVG	1	1	CH 01 - Ornamento completo	A estrutura inteira em 01 Canal.
49	FITA E LAÇO 360°	1	1	CH 01 - Ornamento completo	A estrutura inteira em 01 Canal.
50	ARCO DE CORAÇÃO	3	3	CH 01 - Ornamento completo	Cada estrutura em 01 canal individualmente.
51	ARCO COM ESTRELA	26	26	CH 01 - Ornamento completo	Cada estrutura em 01 canal individualmente.
52	BOLA GLAMOUR	1	1	CH 01 - Ornamento completo	A estrutura inteira em 01 Canal.
53	ESTRUTURA INSTAGRAMÁVEL GUIRLANDA	1	1	CH 01 - Ornamento completo	A estrutura inteira em 01 Canal.
54	ESTRUTURA INSTAGRAMÁVEL OVG	1	1	CH 01 - Ornamento completo	A estrutura inteira em 01 Canal.
55	CERCADOS	-	-	-	-
56	STROBOS	600	6	Dividir em blocos aleatórios de 100 strobos cada	
			185		



DIRETORIA GERAL
Gerência Estratégica de Cerimonial e Eventos - GECEV

QUANTITATIVO DE CANAIS E RACK DIMMER

TABELA 02

QNT DE CH - EM USO	TAXA DE BACKUP	QNT CH - BACKUP	TOTAL DE CH
186	50%	93	279

QNT DE CH / DIMMER	DIMMER - EM USO	QNT DIMMER - BACKUP	TOTAL DE DIMMER
12	16	8	24

TOTAL DE DIMMER

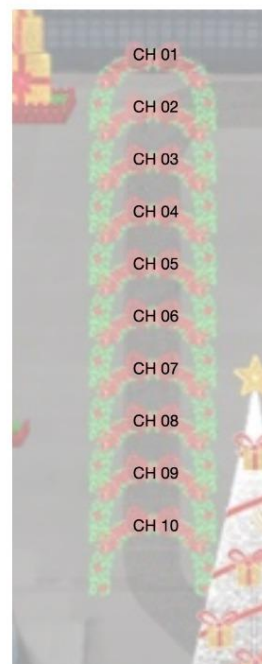
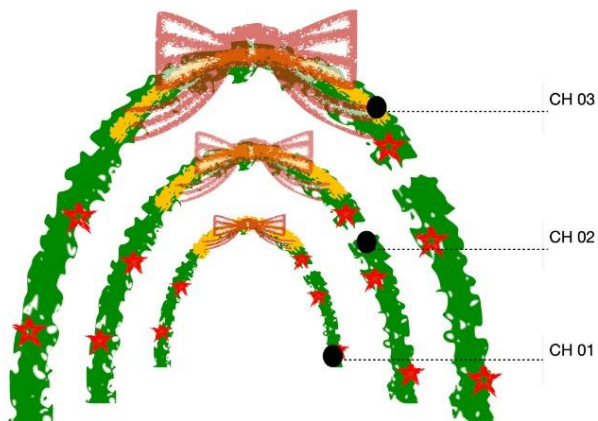
24

TOTAL DE CH

279

REFERÊNCIAS

ITEM 02 - ARCO FORMATO GUIRLANDA



DIRETORIA GERAL
Gerência Estratégica de Cerimonial e Eventos - GECEV

REFERÊNCIAS

ITEM 04 - ÁRVORE NATALINA TECNOLÓGICA



CH 20 / CH 29



CH 17 / CH 19

CH 30 / CH 36



CH 01

CH 02

CH 03

CH 04

CH 05

CH 06

CH 07

CH 08

CH 09

CH 10

CH 11

CH 12

CH 13

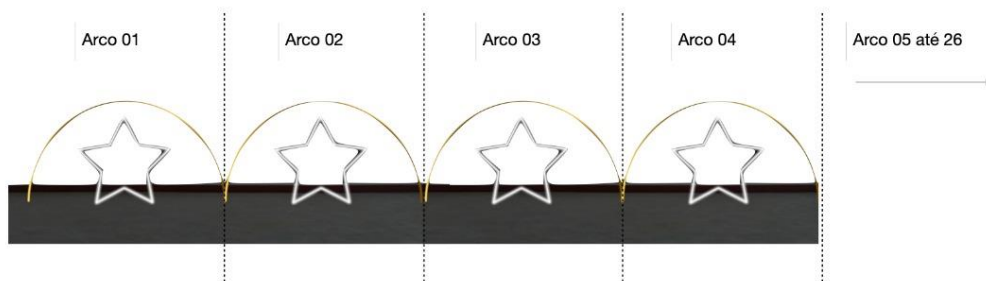
CH 14

CH 15

CH 16

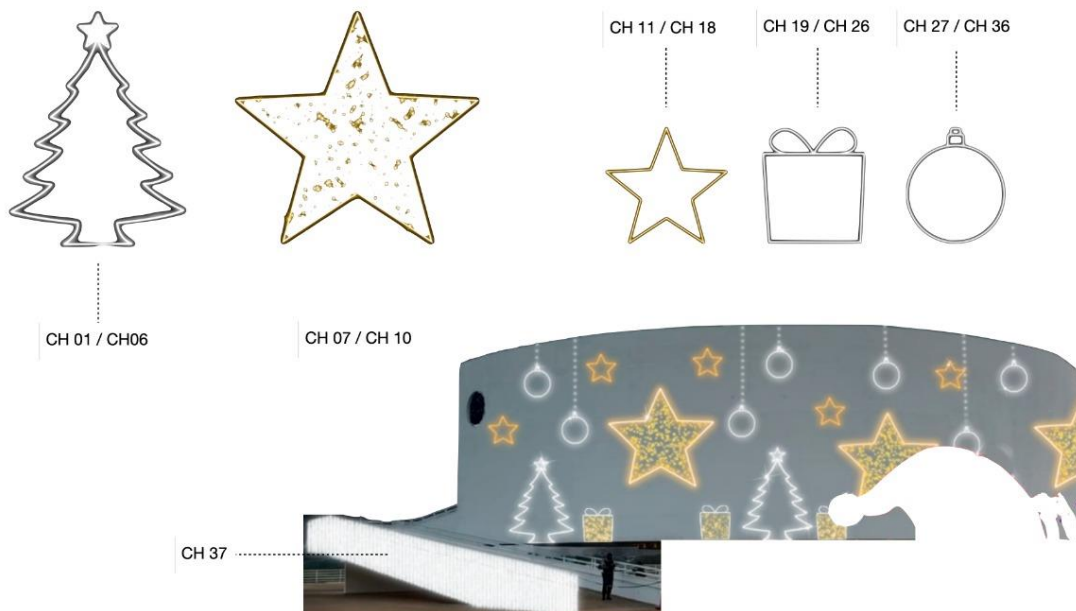
REFERÊNCIAS

ITEM 51 - ARCO COM ESTRELAS



DIRETORIA GERAL
Gerência Estratégica de Cerimonial e Eventos - GECEV

REFERÊNCIAS



CONSIDERAÇÕES FINAIS

1. As referências acima são meramente ilustrativas para fins de assimilação do resultado final pretendido.
2. Proporções, posicionamento e escala deste memorial são inteiramente ilustrativas, podendo haver variação com o projeto real.
3. Foi especificado na tabela acima a quantidade de canais dimmer pretendidos para a realização do projeto Luminotécnico.
4. O quantitativo de canal deverá ser seguido conforme tabela acima, devendo ser **1 (um)** retorno individual para cada canal pretendido.
5. Cada retorno deverá chegar até o rack dimmer específico daquele setor. (Consultar posicionamento na planta técnica.)
6. Os rack dimmers terão uma carga de 4000w por Canal porém recomenda-se a utilização de **60%** desta carga a fins de preservar a integridade e vida útil do sistema.
7. Os circuitos de cargas maiores deverão ser divididos entre os dimmers para não sobrecarregar um único dimmer e mantermos o balanceamento de fase no sistema
8. Caso a carga de um determinado circuito for maior do que a capacidade do CH dimmer ou se torne inviável devido a fator de resistência do fio, deverá ser informado a OVG: (Qual o circuito | Sua carga total | Motivo da necessidade de divisão do canal | Possível solução).
9. Caso algum dos itens não possa ser executado, deverá ser enviado para a OVG que passará a situação ao setor responsável.
10. Ao realizar a execução do projeto o mesmo deverá ser acompanhado pela empresa responsável do setor elétrico do evento, para ambas partes estarem cientes de qualquer situação, evitando assim um sub-dimensionamento dos cabos ou quaisquer outra situação que apresente perigo ao sistema, sob risco de incêndio.
11. Ao realizar e ligação dos circuitos nos canais do rack dimmer, deverá ser acompanhado pela empresa responsável do setor elétrico do evento bem como a empresa responsável pela locação dos equipamentos, a fins esclarecer quaisquer dúvidas e evitar transtornos futuro.



ORGANIZAÇÃO
DAS VOLUNTÁRIAS
DE GOIÁS

DIRETORIA GERAL
Gerência Estratégica de Cerimonial e Eventos - GECEV



Organização das Voluntárias de Goiás-OVG
Rua T-14, n.º 249 – Setor Bueno – Goiânia -Goiás - CEP: 74.230.130

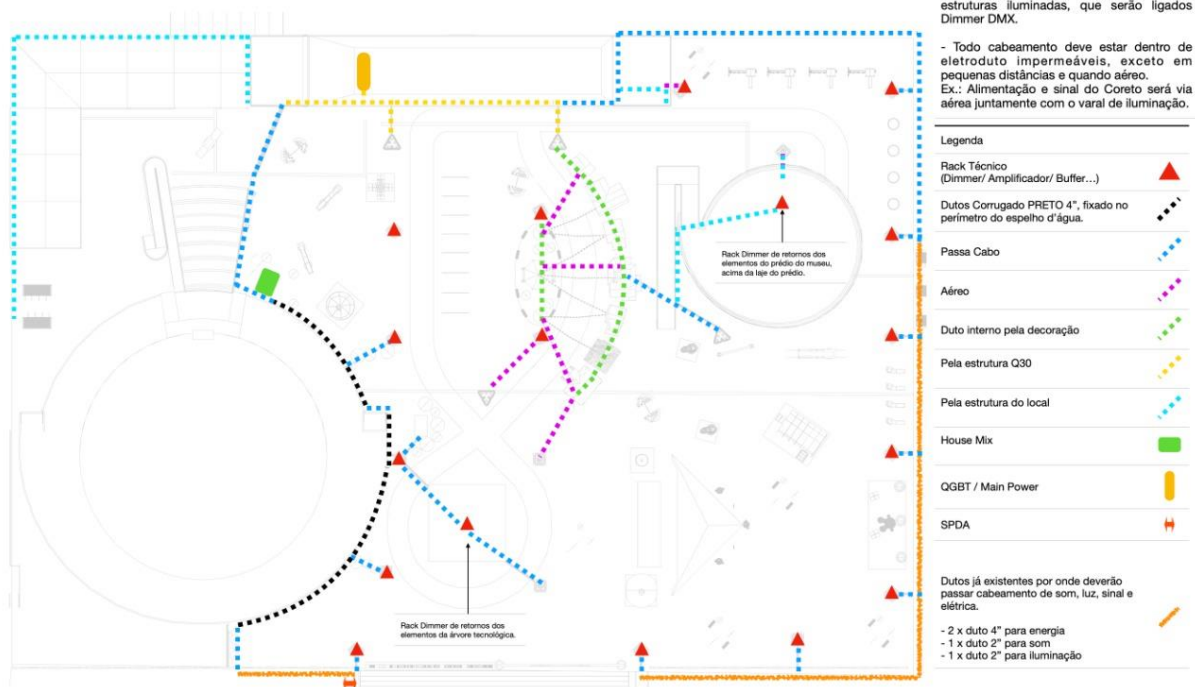




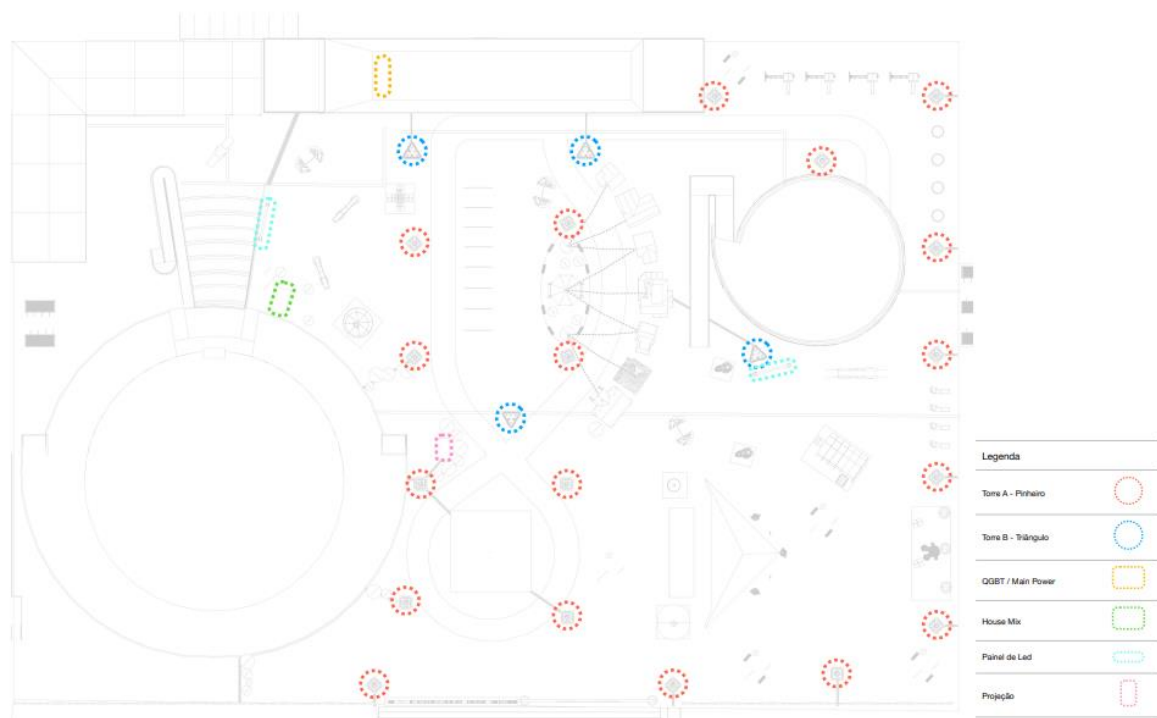


IMAGENS PROJETO DE SOM E ILUMINAÇÃO

DIAGRAMA DE LIGAÇÃO



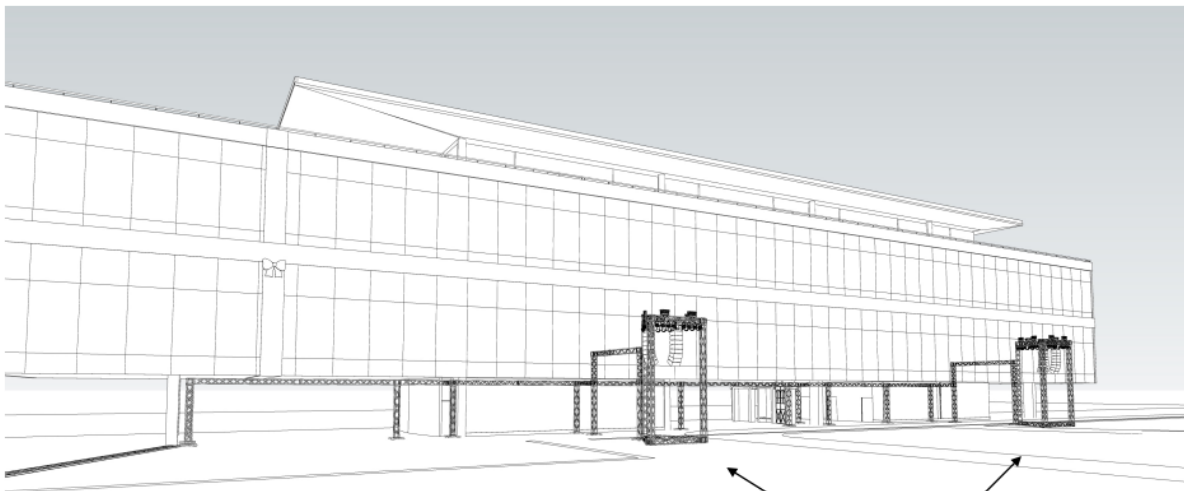
POSICIONAMENTO DOS EQUIPAMENTOS





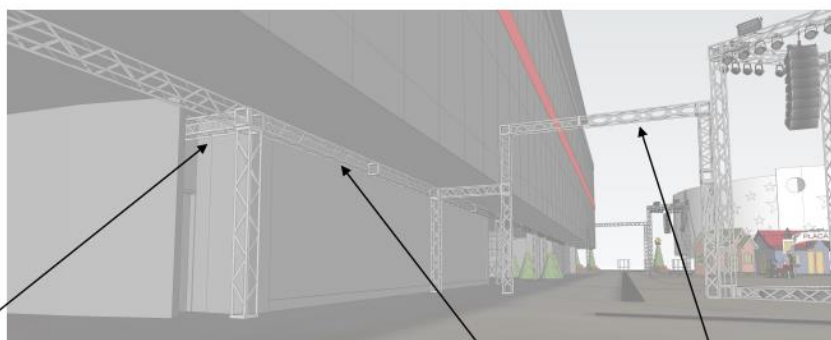
DIRETORIA GERAL
Gerência Estratégica de Cerimonial e Eventos - GECEV

ESTRUTURA DE RAMIFICAÇÃO EM Q30 LINHA PESADA



As Torres B serão fornecidas pela empresa vencedora do Lote PALCO SOM e LUZ - ESPLANADA CCON.

SAÍDA QGBT E LIGAÇÃO COM ESPLANADA



Entrada para a sala do QGBT e Main Power.

A Estrutura servirá para passagem técnica do cabeamento, de energia, som e sinal.

Passagem técnica do cabeamento, de energia, som e sinal, para alimentação da Torre B.



Passagem do QGBT via Q30 e Passa Cabos até o painel que interliga com a House e o centro da esplanada.

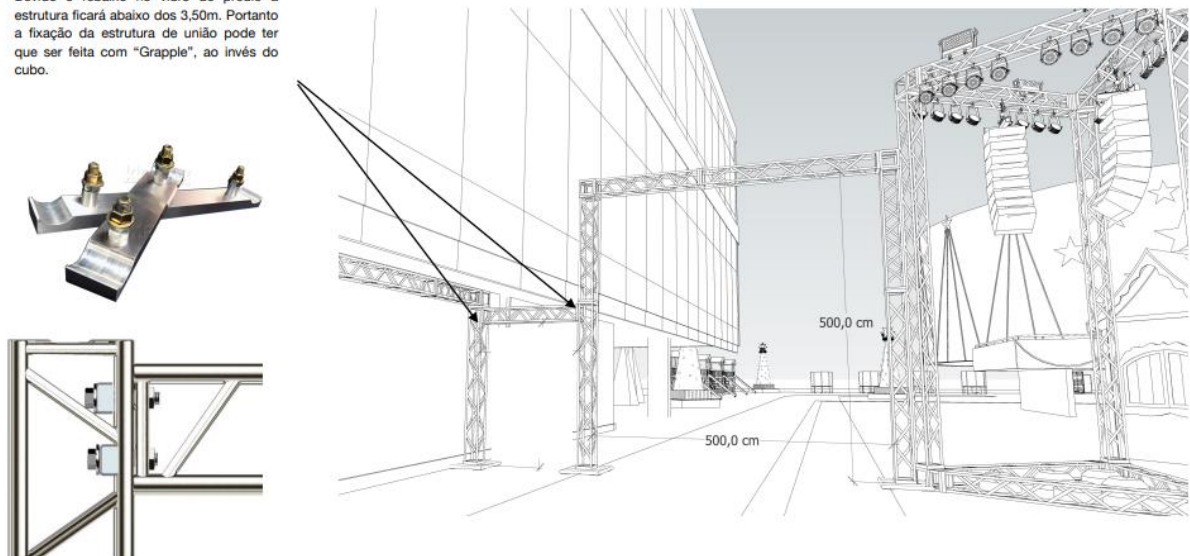




DIRETORIA GERAL
Gerência Estratégica de Cerimonial e Eventos - GECEV

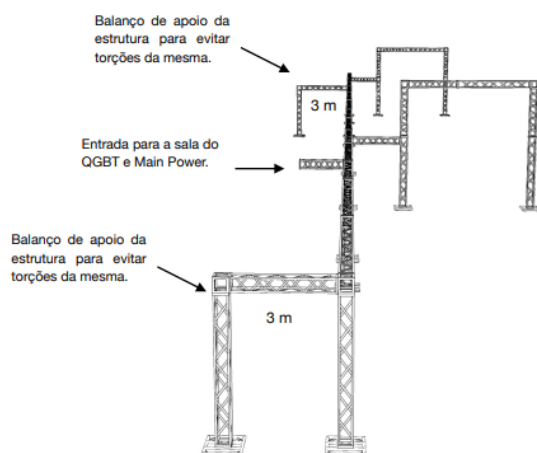
ANCORAGEM DA ESTRUTURA DE UNIÃO

Devido o rebaixo no vidro do prédio a estrutura ficará abaixo dos 3,50m. Portanto a fixação da estrutura de união pode ter que ser feita com "Grapple", ao invés do cubo.

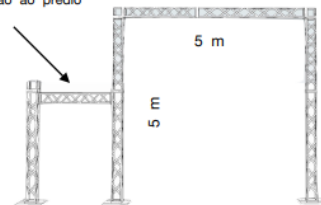


MEDIDAS

Medidas INTERNAS.

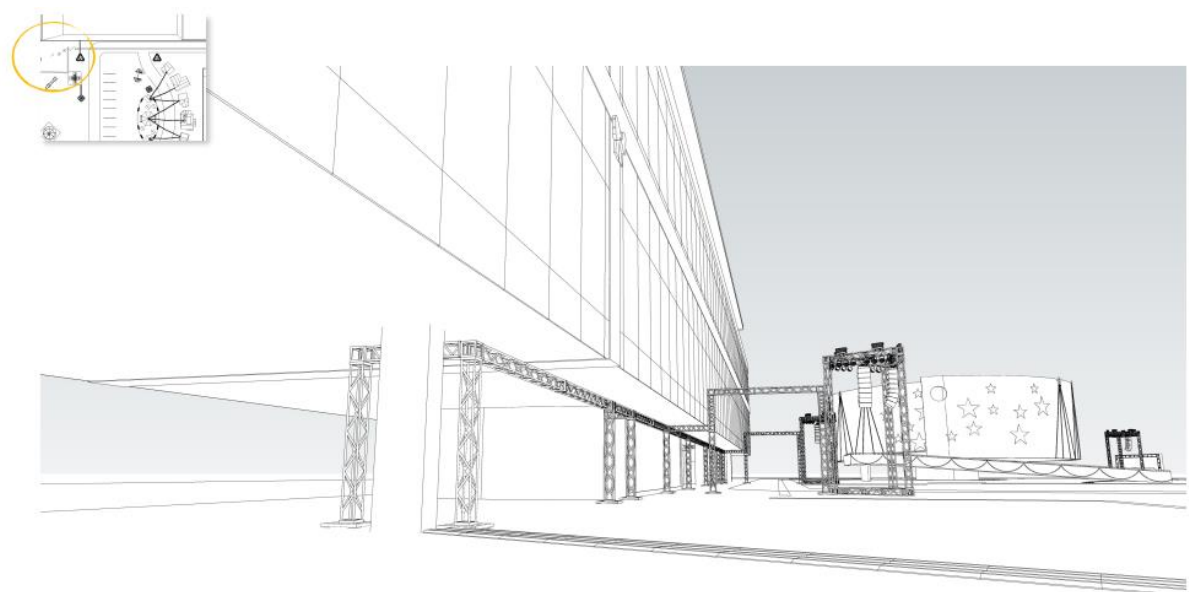
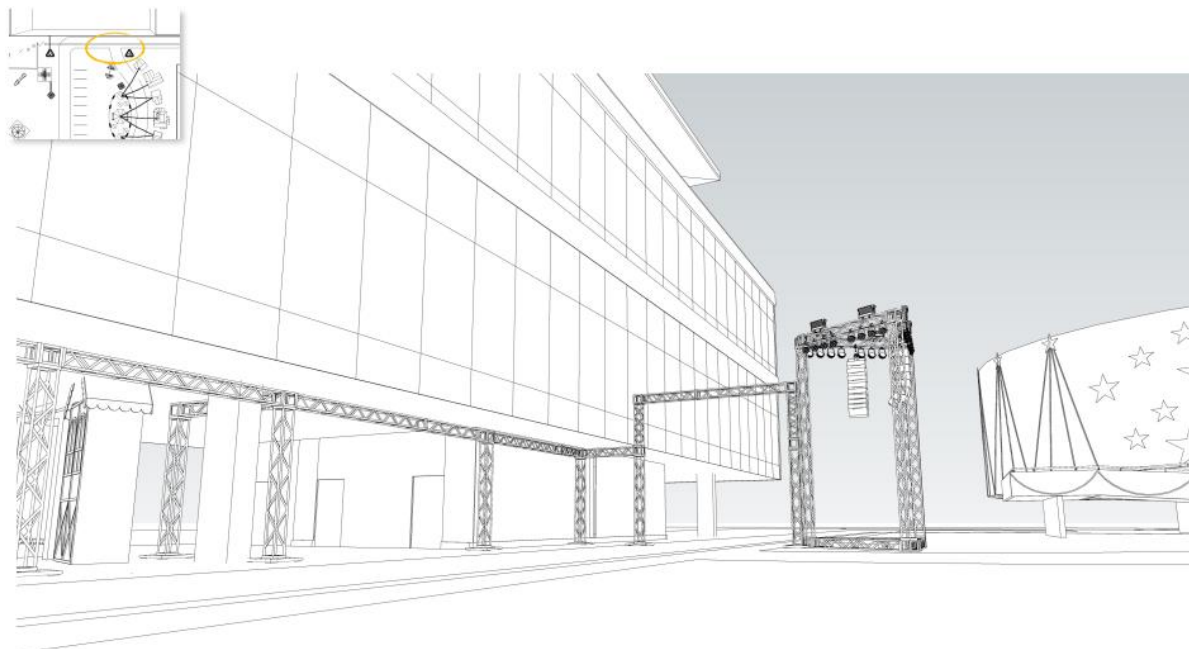


Distância a ser definida no local, devido o posicionamento da estrutura em relação ao prédio da administração.



TODAS AS MEDIDAS PODEM SER ALTERADAS NO DIA DA MONTAGEM, DEVIDO AS CIRCUNSTÂNCIAS DE INSTALAÇÃO DA ESTRUTURA EM RELAÇÃO AO PRÉDIO DA ADMINISTRAÇÃO.

DIRETORIA GERAL
Gerência Estratégica de Cerimonial e Eventos - GECEV



DIRETORIA GERAL
Gerência Estratégica de Cerimonial e Eventos - GECEV

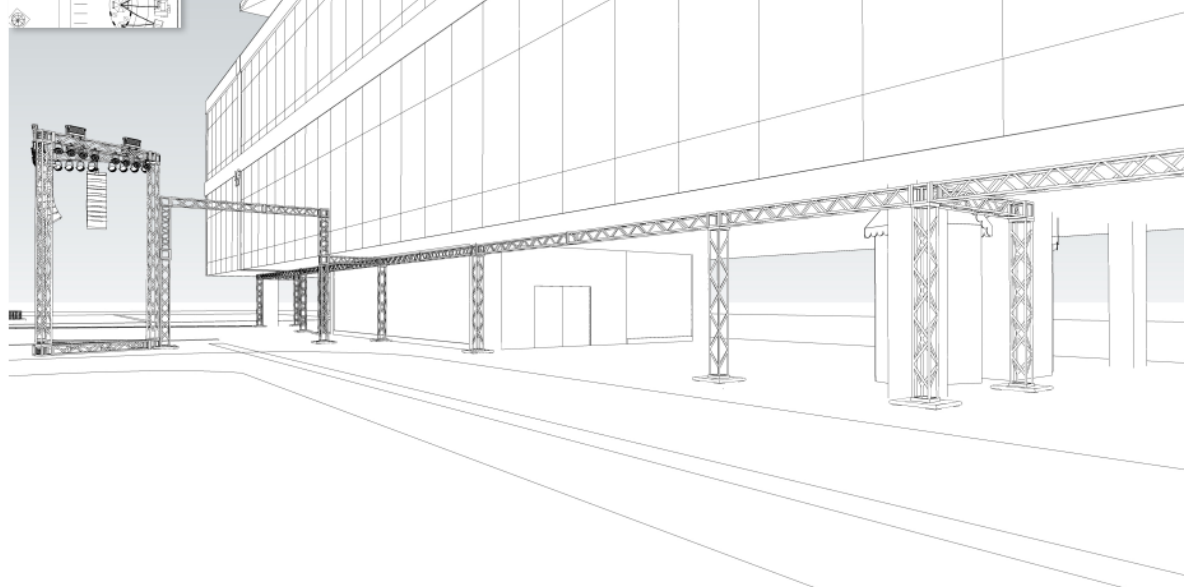
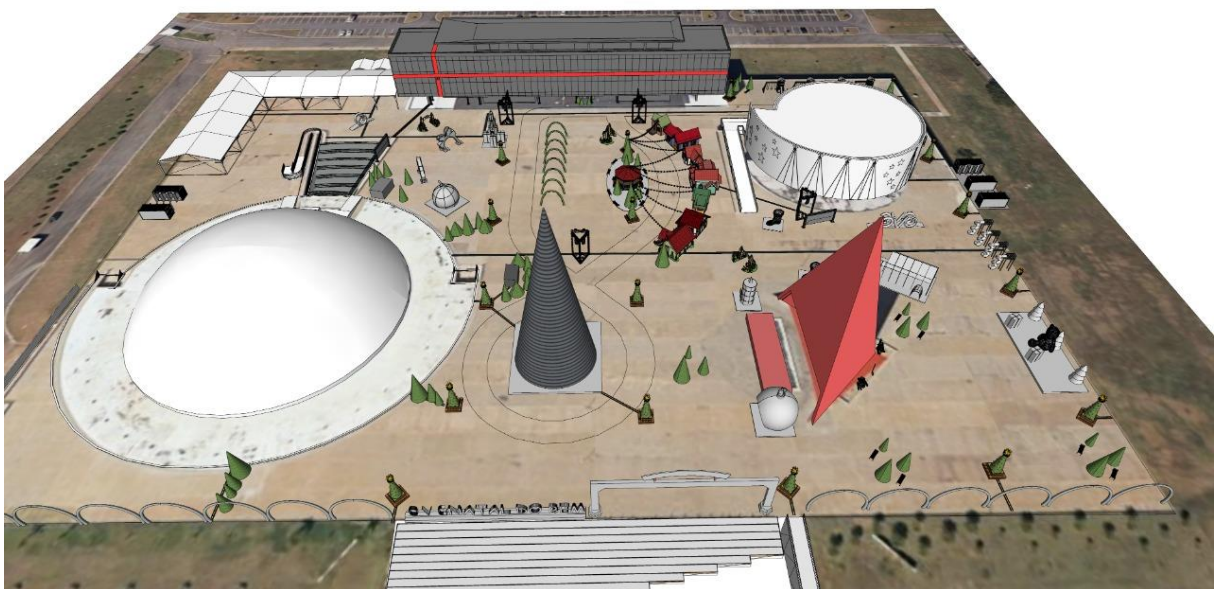




IMAGEM PROJETO GERAL





ORGANIZAÇÃO
DAS VOLUNTÁRIAS
DE GOIÁS

DIRETORIA GERAL
Gerência Estratégica de Cerimonial e Eventos - GECEV



Organização das Voluntárias de Goiás-OVG
Rua T-14, n.º 249 – Setor Bueno – Goiânia -Goiás - CEP: 74.230.130



ORGANIZAÇÃO
DAS VOLUNTÁRIAS
DE GOIÁS

DIRETORIA GERAL
Gerência Estratégica de Cerimonial e Eventos - GECEV



Organização das Voluntárias de Goiás-OVG
Rua T-14, n.º 249 – Setor Bueno – Goiânia -Goiás - CEP: 74.230.130



ORGANIZAÇÃO
DAS VOLUNTÁRIAS
DE GOIÁS

DIRETORIA GERAL
Gerência Estratégica de Cerimonial e Eventos - GECEV



Organização das Voluntárias de Goiás-OVG
Rua T-14, n.º 249 – Setor Bueno – Goiânia -Goiás - CEP: 74.230.130



DIRETORIA GERAL
Gerência Estratégica de Cerimonial e Eventos - GECEV





ORGANIZAÇÃO
DAS VOLUNTÁRIAS
DE GOIÁS

DIRETORIA GERAL
Gerência Estratégica de Cerimonial e Eventos - GECEV

