

Memorial Descritivo

058-02A - 06

Detalhamento Iluminação

Natal do Bem OVG 2023 - Goiânia GO

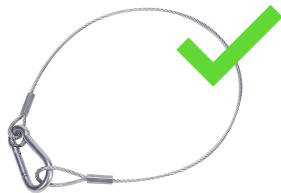
28 de junho de 2023

PINHEIROS CÊNICOS

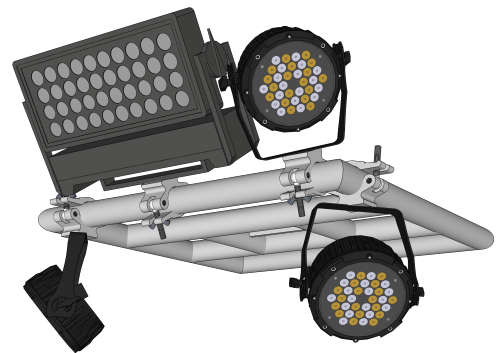
Os equipamentos deverão estar ancorados com clamp, gancho ou alçema específico para o fim, levando em consideração a segurança e qualidade do serviço.



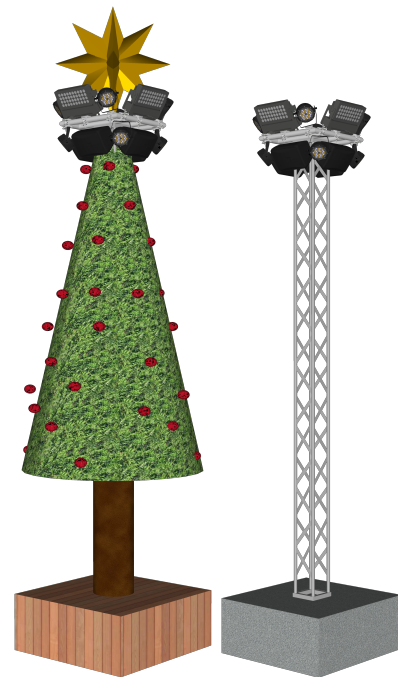
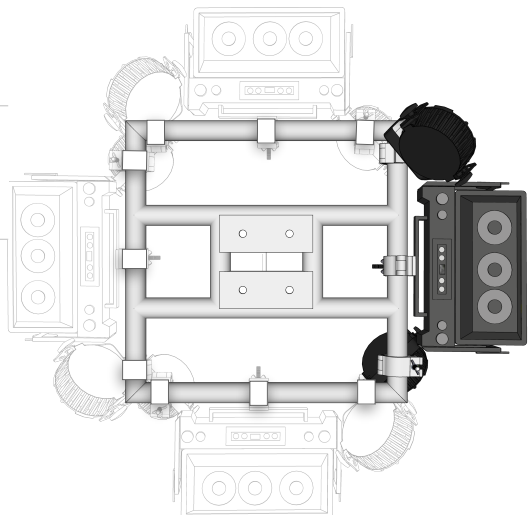
Todos os equipamentos deverão ter **SAFETY CORD** para garantir a segurança do evento e de todos os envolvidos.



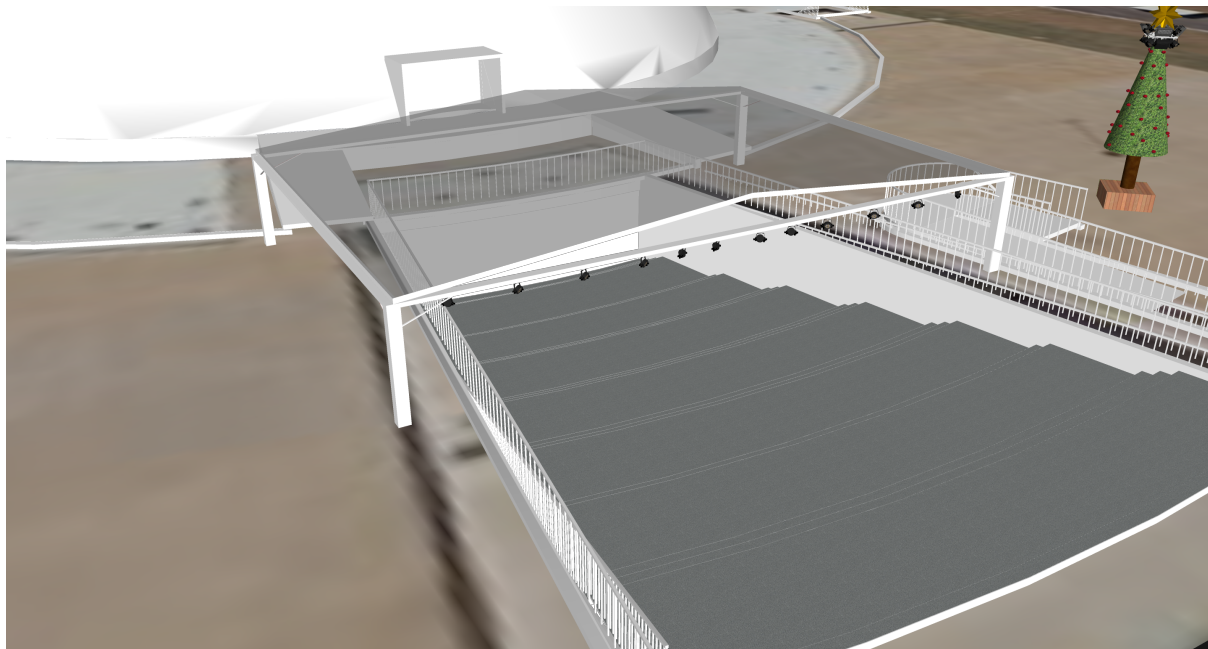
A angulação dos equipamentos devem ser inclinados de acordo com o posicionamento do pinheiro que o qual está instalado.



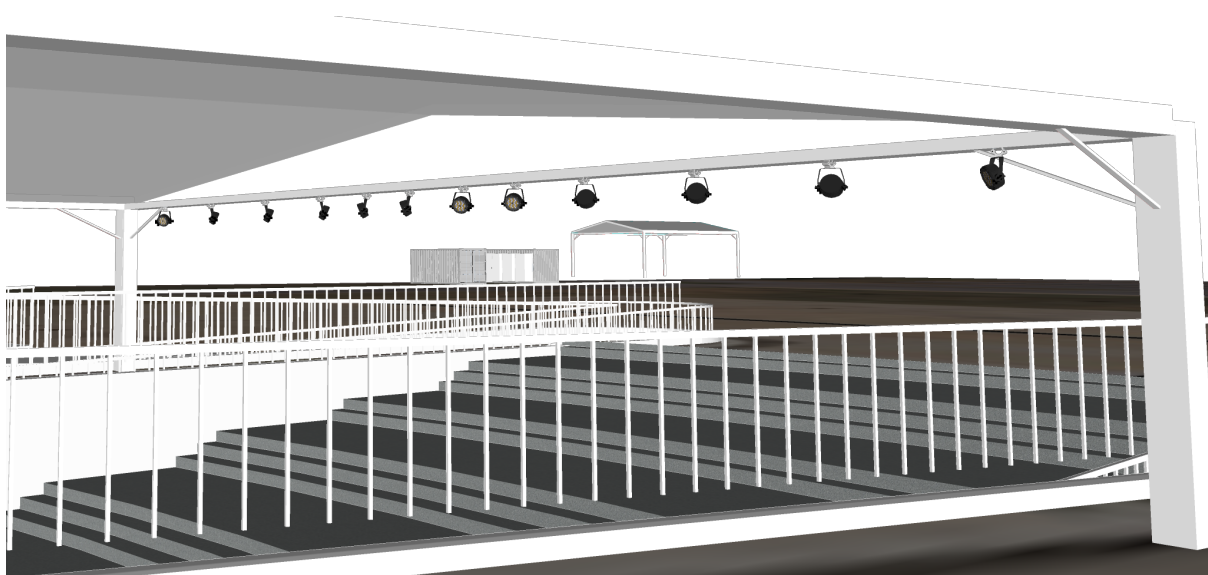
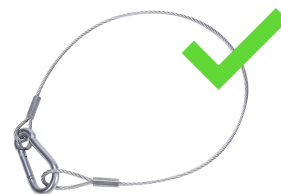
As ribaltas p5 serão instaladas a 90 graus uma das outras e os parlantes serão o complemento da iluminação para alguns pontos específicos e elementos de decoração na esplanada.



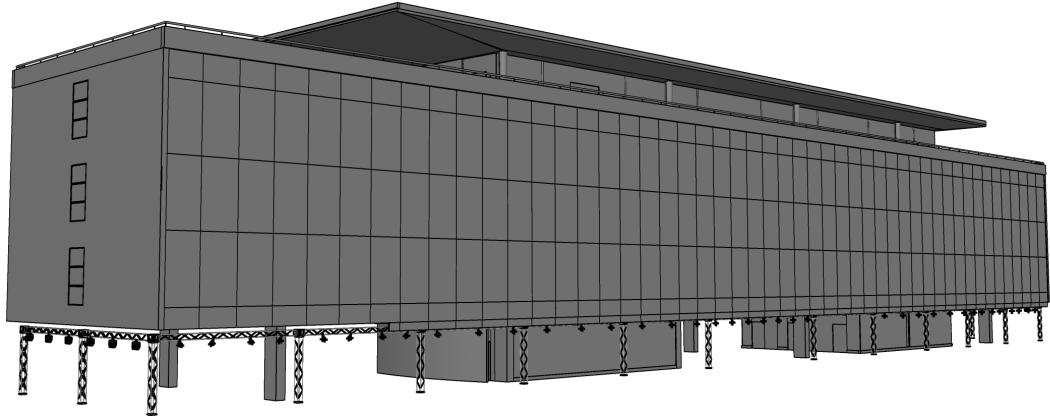
TENDA DO PALÁCIO



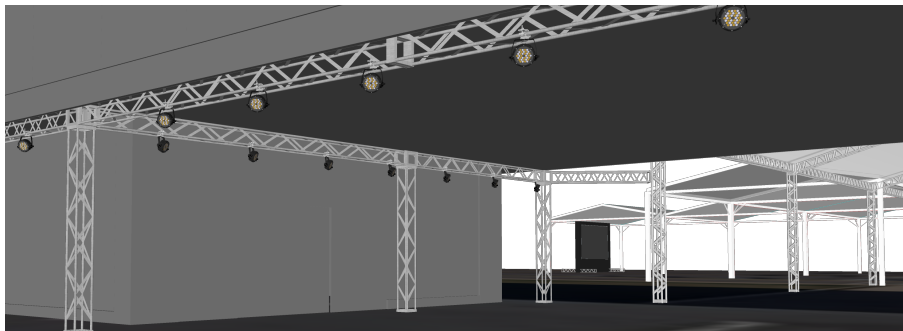
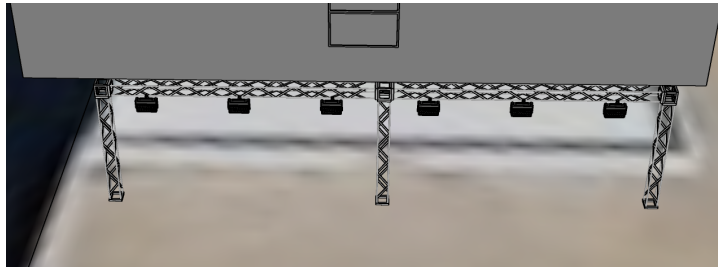
A angulação dos equipamentos devem ser inclinados de para iluminação da escada como um todo



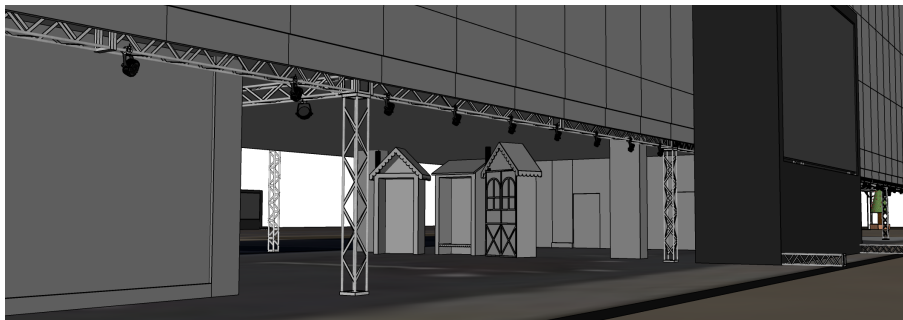
ESTRUTURA DO PRÉDIO DA ADMINISTRAÇÃO



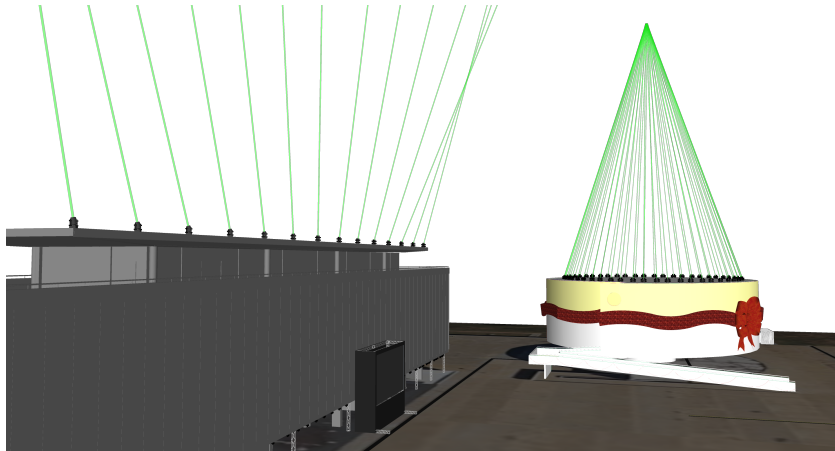
A angulação dos equipamentos da lateral devem ser inclinados de para iluminação complementar do entorno da arvore e da esplanada como um todo.



A angulação dos equipamentos da frente devem ser inclinados de para iluminação complementar da entrada e da esplanada como um todo.



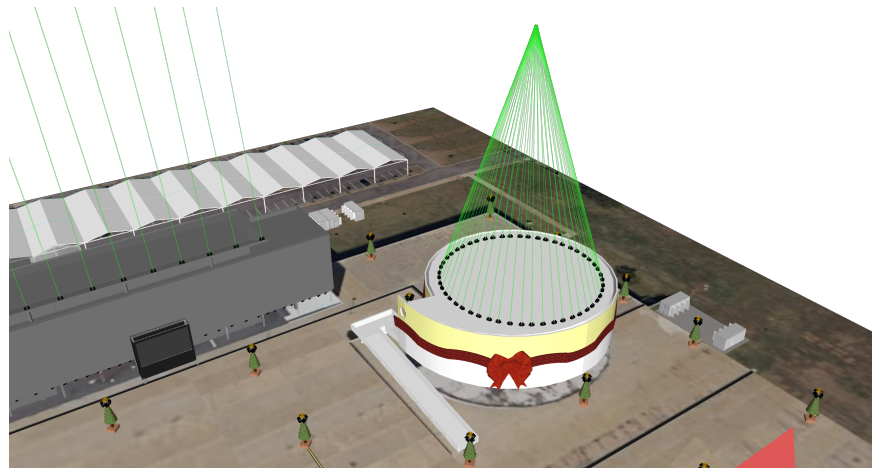
MOVING HEADS



Os moving heads do prédio servirão para iluminar a esplanada além de fazer um efeito no céu.

Os moving heads do museu servirão para fazer efeito no céu.

Serão dispostos em um raio de 14m a partir do eixo central do museu



O cabo SAFETY deverá ser conectado a um linha de aço que deverá ser fixa na estrutura do prédio.



Para os Moving Heads que ficarão acima do museu tens a opção de utilizar DOMO para proteção da chuva, os mesmo deverão ser ESPECÍFICOS para o modelo, não será aceito sacolas, lonas e nada que causará perigo ou risco de incêndio.

Imagens abaixo MERAMENTE ILUSTRATIVAS.



POSICIONAMENTO DAS ESPERAS DMX 512 DAS ESTRUTURAS ILUMINADAS

Segue abaixo posicionamento aproximado das esperas DMX-512 que servirão de conexão com as estruturas iluminadas e ao sistema DMX-512 para obter controle a partir da House mix, em conjunto com as iluminações Cênicas

